



---

# **Grupa Kapitałowa STALEXPORT**

## **za III kwartały 2006 r.**

**Katowice, 14 listopada 2006 r.**



# Spis treści

- **Wstęp**
- **Wyniki finansowe  
Grupy Kapitałowej i  
STALEXPORT S.A.**
- **Cele na 4 kw 2006 i 2007 r.**





# Wstęp – najważniejsze wydarzenia

## WRJ – Konwersja wierzytelności

- 4.05.2006 r. STALEXPORT S.A. podpisał Porozumienie z Bankami Konsorcjalnymi na mocy którego 9 banków objęło łącznie ok. 10,5% akcji,

## AUTOSTRAD E S.p.A. - Inwestor strategiczny

- 26.06.2006 r. STALEXPORT S.A. podpisał Umowę Inwestycyjną na mocy której AUTOSTRAD E S.p.A. objął 21,7% akcji,

## DZIAŁALNOŚĆ AUTOSTRADOWA

- Zmiana Strategii STALEXPORT S.A., Zmiany polityki budowy i finansowania autostrad przez Rząd,

## DZIAŁALNOŚĆ STALOWA

- Wydzielenie, poszukiwanie inwestora strategicznego.

# WRJ – Konwersja wierzytelności



- 4.05.2006 r. STALEXPORT S.A. podpisał porozumienie z Bankami Konsorcjalnymi na mocy którego:
  - zobowiązanie jako układowe zredukowano o 40%
  - wysokość zobowiązania po redukcji decyzją Sądu Arbitrażowego określono na kwotę 33,5 mln zł + odsetki
  - 5.06.2006 r. Zarząd podjął uchwałę o konwersji zobowiązania na akcje
  - 6.07.2006 r. Sąd Rejonowy w Katowicach wydał postanowienie o rejestracji Akcji Serii F I Transzy
- Pozostałe zobowiązanie wobec Skarbu Państwa z tytułu regwarancji nie powinno przekroczyć 87 mln zł

# **AUTOSTRADA S.p.A. - Inwestor strategiczny**



**26.06.2006 r. STALEXPORT S.A. podpisał Umowę Inwestycyjną na mocy której AUTOSTRADA S.p.A. objął 21,7% akcji,**

- **Umowa zawiera dwa zasadnicze elementy:**
  - **Podwyższenie kapitału STALEXPORT S.A. w dwóch etapach, co spowoduje, że Autostrada S.p.A. zostanie inwestorem strategicznym o udziale w podwyższonym kapitale równym co najmniej 50% + 1 akcja,**
  - **Rezygnację z prowadzenia przez STALEXPORT S.A. działalności handlowej wyrobami stalowymi i sprzedanie wiarygodnemu nabywcy Segmentu Handlowego Grupy Kapitałowej**
- **26.07.2006 r. Sąd Rejonowy w Katowicach wydał postanowienie o rejestracji Akcji Serii F II Transzy**

# AUTOSTRADE S.p.A. - Inwestor strategiczny



W dniu 7 listopada 2006 r. Autostrade S.p.A. zwróciła się do Zarządu Emitenta o zwołanie Nadzwyczajnego Walnego Zgromadzenia Akcjonariuszy, na dzień 20 grudnia 2006 roku z porządkiem obrad przewidującym:

- 1.** Podjęcie uchwały w sprawie podwyższenia kapitału zakładowego Spółki o kwotę 179.000.000 zł w drodze emisji 89.500.000 akcji zwykłych na okaziciela serii G za cenę emisyjną 2.00 PLN za akcje przeznaczonych do objęcia przez Autostrade S.p.A. w drodze subskrypcji prywatnej z wyłączeniem prawa poboru pozostałych akcjonariuszy i dokonanie odpowiadającym im zmian w Statucie Spółki.
- 2.** Podjęcie uchwały w sprawie ubiegania się o dopuszczenie akcji serii G (jaki zostaną wyemitowane w ramach podwyższenia kapitału zgodnie z uchwałą o jakiej mowa) do obrotu na rynku regulowanym i ich dematerializację oraz upoważnienia Zarządu do zawarcia z Krajowym Depozytem Papierów Wartościowych S.A. umowy o rejestrację papierów wartościowych, o której mowa w art. 5 ustawy z dnia 29 lipca 2005 r. o obrocie instrumentami finansowymi.

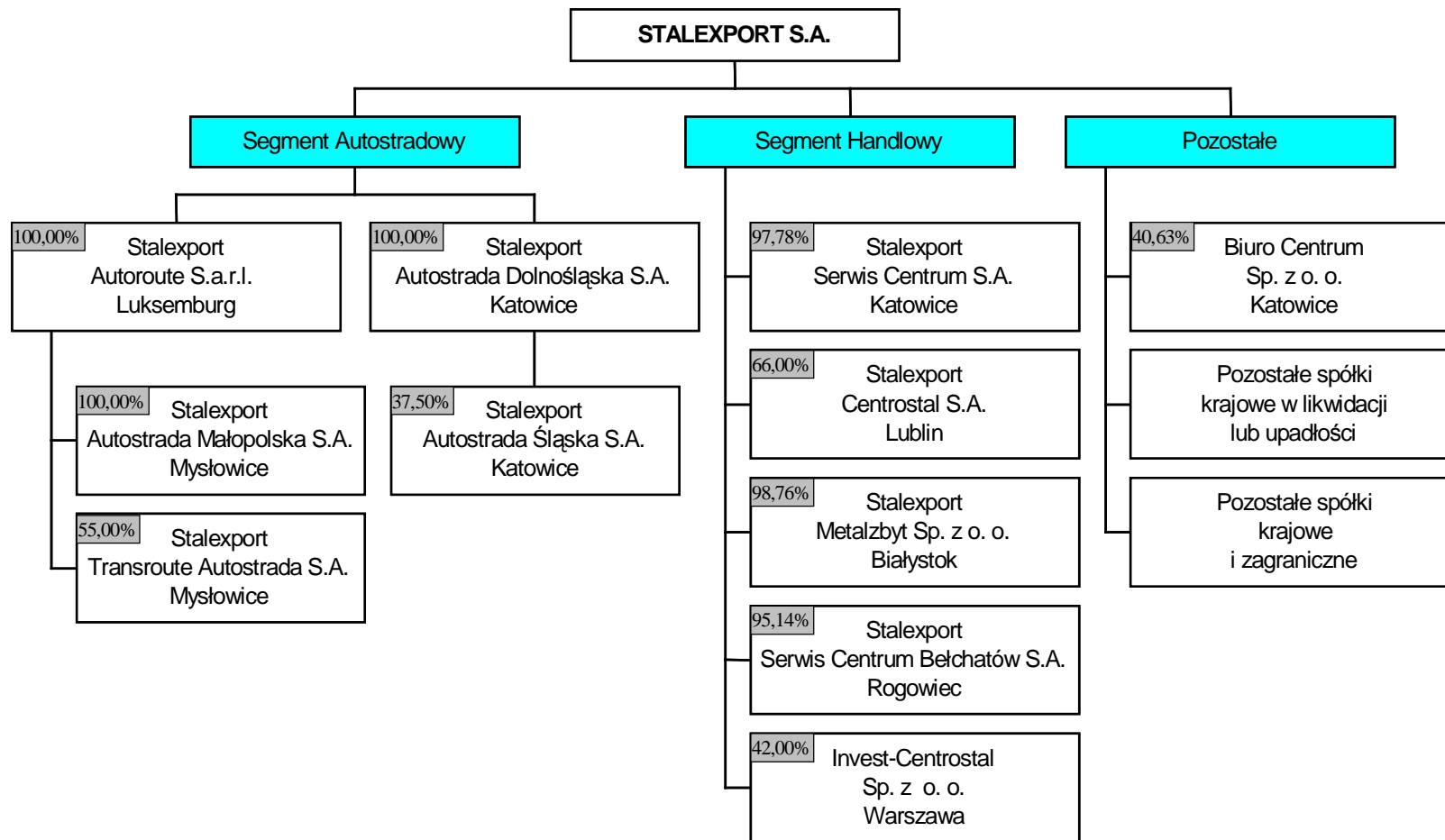
# Główni Akcjonariusze STALEXPORT S.A.

(wg. stanu na 20.10.2006 r.)



L.p.	Nazwa podmiotu	Liczba posiadanych akcji zwykłych na okaziciela	Udział w kapitale zakładowym (%)
1	AUTOSTRADE S.p.A. z siedzibą w Rzymie, Włochy	34.159.378	21,65
2	Narodowy Fundusz Ochrony Środowiska i Gospodarki Wodnej S.A. z siedzibą w Warszawie	18.022.835	11,42
3	PKO Bank Polski S.A. z siedzibą w Warszawie	8.870.385	5,62
4	Julius Baer International Equity Fund z siedzibą w Nowym Jorku, USA	8.409.631	5,33
5	Julius Baer Investment Management LLC z siedzibą w Nowym Jorku, USA	7.925.631	5,02

# Schemat Grupy Kapitałowej STALEXPORT





# Wyniki finansowe Grupy Kapitałowej STALEXPORT



## Wyniki finansowe Grupy Kapitałowej:

- Wyniki Spółek handlowych,
- Wyniki Spółek autostradowych



# Wyniki finansowe Grupy Kapitałowej za III kw. 2006 r.



## Wybrane pozycje z rachunku wyników

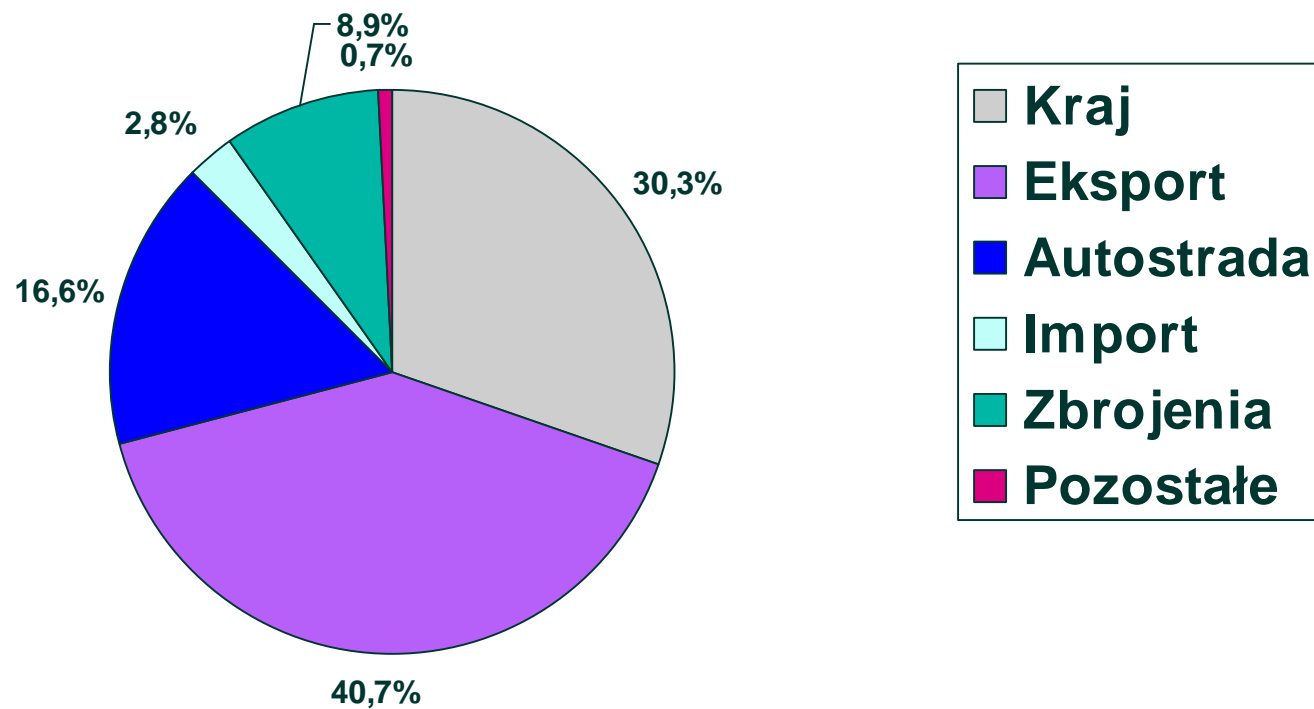
<i>mln zł.</i>	I-III kw.2005	I-III kw.2006	Zmiana r/r
Przychody ze sprzedaży	477,9	545,2	14,1%
Zysk na sprzedaży brutto	84,4	121,2	43,6%
<b>Rentowność sprzedaży brutto</b>	17,7%	22,2%	
Zysk z działalności operacyjnej	47,8	52,0	8,8%
<b>Rentowność operacyjna</b>	10,0%	9,5%	
Zysk brutto	28,0	50,0	78,6%
Zysk netto	19,0	45,8	141,1%
<b>Rentowność netto</b>	4,0%	8,4%	

# Komentarz do uzyskanych przychodów i wyników finansowych



- Ograniczone środki obrotowe na finansowanie działalności handlowej nie w pełni pozwalały wykorzystać koniunkturę i posiadane potencjalne możliwości
- Wzrost zużycia stali i lepsza koniunktura na rynku
- Stabilizacja cen wyrobów hutniczych – walka o rynek kosztem marż

# Struktura przychodów Grupy Kapitałowej



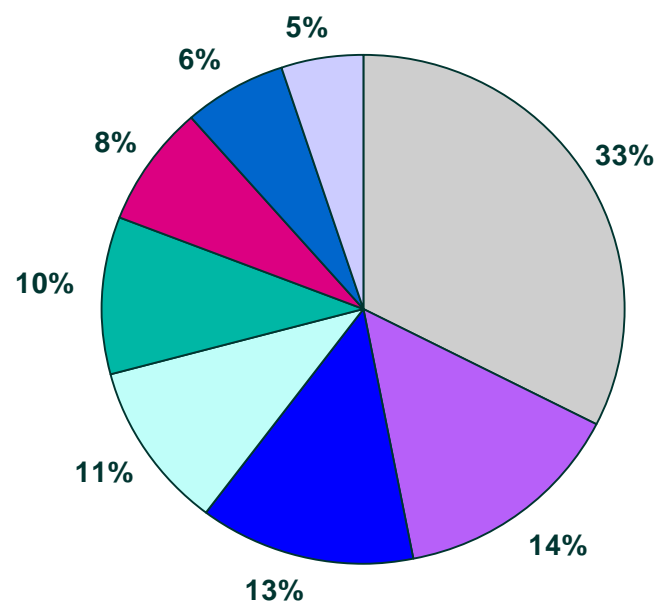
# Wyniki finansowe działalności handlowej za III kw. 2006 r.



(Efektywność działania spółek dystrybucyjnych)

( w mln zł )	I-III kw.2005	I-III w.2006	Zmiana r/r
<b>STALEXPORT S.A.</b>			
Przychody ze sprzedaży	342,0	388,9	13,7%
Zysk brutto na sprzedaży	26,10	33,63	28,9%
Zysk z działalności operacyjnej	5,91	-11,89	-
Zysk netto	-11,21	-4,86	-
<b>SSC Katowice S.A.</b>			
Przychody ze sprzedaży	50,5	61,2	21,2%
Zysk brutto na sprzedaży	4,10	5,98	45,9%
Zysk z działalności operacyjnej	-0,72	1,10	-
Zysk netto	1,26	1,03	-18,3%
<b>SC Lublin S.A.</b>			
Przychody ze sprzedaży	17,3	15,1	-12,7%
Zysk brutto na sprzedaży	1,26	1,54	22,2%
Zysk z działalności operacyjnej	-0,20	0,19	-
Zysk netto	-0,26	0,20	-

# Struktura asortymentowa sprzedaży głównych grup wyrobów



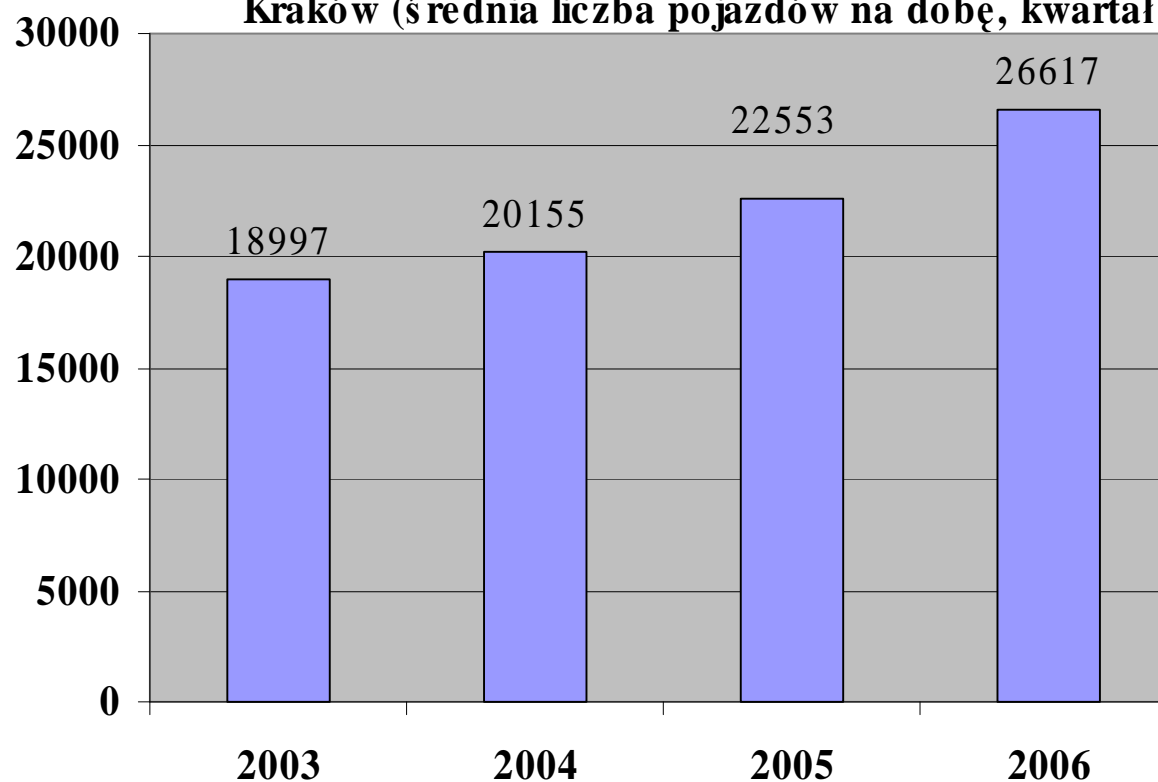
- Kształtowniki
- Wyroby płaskie
- Pręty i walcówka
- Zbrojenia
- Rury
- Wyroby z metali kolorowych
- Półwyroby
- Pozostałe

- systematycznie rośnie udział w sprzedaży kształtowników, wyrobów płaskich, rur i zbrojeń,
- spada udział w sprzedaży prętów i walcówki,

# Działalność autostradowa – stabilny wzrost natężenia ruchu



Natężenie ruchu na Autostradzie A4, odcinek Katowice-  
Kraków (średnia liczba pojazdów na dobę, kwartał I-III)



# Wyniki finansowe działalności autostradowej za III kw. 2006 r.

## Efektywność działania spółek autostradowych



**Stalexport Autostrada Małopolska S.A.** zarządza pierwszą płatną autostradą w Polsce (A4; odcinek Kraków - Katowice).

**Stalexport Transroute Autostrada** - spółka odpowiedzialna za eksploatację i utrzymanie autostrady oraz pobór opłat.



( w mln zł )	I-III kw.2005	I-III w.2006	Zmiana r/r
<b>Stalexport Autostrada Małopolska</b>			
Przychody ze sprzedaży	64,3	90,3	40%
Zysk netto	30,6	44,3	45%
<b>Stalexport Transroute Autostrada</b>			
Przychody ze sprzedaży	17,8	19,7	10%
Zysk netto	4,3	5,2	20%



# Występujące tendencje zmian



Występuje systematyczny wzrost ruchu spowodowany:

- wzrostem gospodarczym
- wprowadzeniem systemu winietowego i zwolnieniem pojazdów ciężarowych z opłat rzeczywistych

# Cele na IV kw 2006 r i 2007r.



Splata zobowiazan

Nowa strategia

Grupa Kapitalowa



Dzialalnosc  
Autostradowa

Dzialalnosc  
stalowa

# Splata zobowiazań



## Harmonogram splaty zadłużenia

### 2002 – listopad 2006 r.

- W latach 2002-XI.2006 spłacono z odsetkami 346 mln zł zobowiazań układowych i pozaukładowych.
- W 2006 r. łączne płatności z ww. tytułu wyniosły 79 mln zł.

### grudzień 2006 – 2008 r.

- Zobowiązania układowe: 59mln zł
- Zobowiązania pozaukładowe: 44 mln zł
- Razem: 103 mln zł. (bez odsetek)

### 2008 – 2014 r.

- Zobowiązanie wobec Skarbu Państwa (bez odsetek) z tytułu poręczeń:
  - udzielonych Hucie Ostrowiec: 78 mln zł.
  - udzielonych WRJ, do określenia, max ok. 86 mln zł.

# NOWA STRATEGIA STALEXPORT S.A.



Zawarcie Umowy Inwestycyjnej z Autostrade S.p.A. liderem na europejskim rynku zarządzania autostradami (zarządza siecią ponad 3 400 km autostrad płatnych w europie) odsunęło od Spółki niebezpieczeństwo ograniczania działalności z powodu postępującego drenażu środków obrotowych a przez to zażegnało widmo upadłości oraz stworzyło nowe możliwości rozwojowe Spółki poprzez:

- Pozyskanie przez STALEXPORT S.A. środków finansowych na całkowitą spłatę wszystkich Zobowiązań Historycznych,
- Całkowita zmianę strategii STALEXPORT S.A. na przyszłość.



Stalexport Autostrada  
Małopolska



Stalexport Transroute  
Autostrada



## Działalność autostradowa

**STALEXPORT S.A. wzmocniony inwestorem strategicznym AUTOSTRADA S.p.A. skoncentruje się i będzie rozwijał działalność autostradową**

**Aktualnie STALEXPORT S.A. utworzył wraz z Autostrade S.p.A. konsorcjum które złożyło oferty do kwalifikacji wstępnych ogłoszonych przez GDDKiA na budowę i eksploatację autostrady płatnej na odcinkach:**

- **A1 – Stryków – Pyrzowice (180 km)**
- **A2 – Stryków – Konotopa, (95 km),**



## Działalność autostradowa

---

**STALEXPORT S.A. wraz z Autostrade S.p.A. zamierza:**

- uczestniczyć w kolejnych przetargach organizowanych na budowę i eksploatację nowych odcinków autostrad płatnych,
- wnosić nową wiedzę i know-how w budowę długofalowej wizji rozwoju i zarządzania siecią drogową w Polsce i w regionie

**Autostrade S.p.A. dysponuje technologią umożliwiającą dostosowanie poboru opłat do standardu eurowiniety jaki ma obowiązywać w Polsce z uwagi na dostosowanie prawa krajowego do przepisów UE**



## Działalność handlowa

**STALEXPORT S.A. realizując postanowienia Umowy Inwestycyjnej zamierza:**

- Po uzyskaniu zgody Walnego Zgromadzenia Akcjonariuszy sprzedać segment handlowy Grupy Kapitałowej wiarygodnemu inwestorowi bez historycznych zobowiązań w przekonaniu iż,
- Oddłużony segment handlowy będzie miał możliwość przy odpowiednim dokapitalizowaniu odzyskania swojej mocnej pozycji na krajowym rynku handlu stalą oraz wzmocnienia w obszarze świadczeń usług prefabrykacji zbrojeń jak również w działalności eksportowej i importowej
- Posiadana wiedza pracowników oraz infrastruktura materialna (sieć sprzedaży, zakłady przetwórcze) wraz z nowym inwestorem pozwolą na pełniejsze wykorzystanie potencjału intelektualnego i materialnego segmentu handlowego.



## Działalność handlowa

**STALEXPORT S.A. w ramach przygotowania do sprzedaży segmentu stalowego zrealizował:**

- **Wydzielenie ze swojej struktury zorganizowanej części przedsiębiorstwa grupując w niej aktywa i pasywa związane z działalnością stalową, spółki zależne oraz pracowników (STALEXPORT TRADE),**
- **Wyłonił doradcę inwestycyjnego (KPMG),**
- **Opracował i rozesłał potencjalnym inwestorom MEMORANDUM INFORMACYJNE,**
- **Termin składania ofert 13 grudnia 2006 r.**





# STALEXPORT TRADE - działalność handlowa

---

## **STALEXPORT TRADE stanowią:**

- Aktywa trwałe, w tym nieruchomości,
- Aktywa i pasywa obrotowe (zapasy, należności zobowiązania handlowe)
- Znak towarowy i marka STALEXPORT

## **Sieć sprzedaży tworzy:**

- 8 składów handlowych
- 3 składy na prawach oddziałów
- 4 składy handlowe prowadzone przez spółki zależne

# STALEXPORT TRADE - sieć dystrybucji i zasięg działania zakładów przetwórczych



# STALEXPORT TRADE - rozwój przetwórstwa

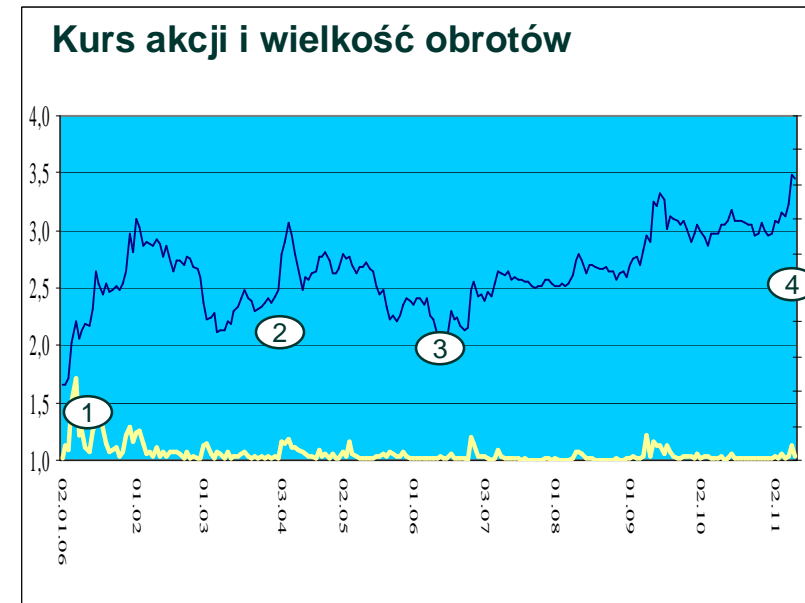
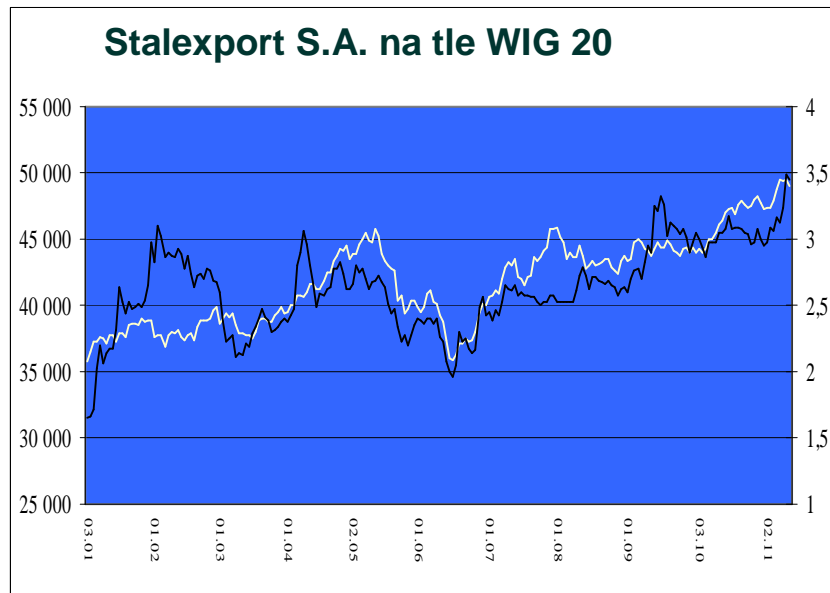


Rozwój przetwórstwa podnosi wartość dodaną sprzedawanej stali, zwiększa komplementarność usług, obniża koszty, wpływa na wzrost udziału w rynku

**STALEXPORT TRADE posiada w swojej strukturze:**

- 2 modernizowane zakłady prefabrykacji i produkcji zbrojeń
  - w Katowicach ul. Owsiana 60A
  - w Warszawie ul. Gierdziejewskiego 3
- oraz w trakcie budowy zakład w Krzyżu Wielkopolskim
- dysponuje halami magazynowymi oraz maszynami i urządzeniami do profilowania kształtów i uszlachetniania powierzchni

# STALEXPORT S.A. notowania na GPW (2006 r. )



1. Uzyskanie tzw. Zamknięcia finansowego przez SAM (28.grudnia 2005 r.)
2. Zawarcie porozumienia z Bankami Konsorcjalnymi regulującego sposób rozliczenia poręczeń udzielonych WRJ (4 maja 2006 r.)
3. Zawarcie Umowy Inwestycyjnej z Autostrade S.p.A. (26 czerwiec 2006 r.)
4. Ogłoszenie o zwołaniu NWZA na 20 grudnia w sprawie podwyższenia kapitału STALEXPORT S.A. przez Autostrade S.p.A. o kwotę 179 mln zł.



---

**DZIĘKUJEMY ZA UWAGĘ**  
**[www.stalexport.com.pl](http://www.stalexport.com.pl)**