



---

WALNE ZGROMADZENIE  
Grupa Kapitałowa STX Autostrady

*GENERAL MEETING  
STX Autostrady Group*

Data dokumentu: 30 marca 2010

*Document date: March 30, 2010*

---

- Przegląd 2009 / *2009 Overview*
- Dane podstawowe / *Highlights*
- Skonsolidowane sprawozdanie z całkowitych dochodów  
/ *Consolidated statement of comprehensive income*
- Skonsolidowane przychody / *Consolidated revenues*
- Poziom ruchu / *Traffic*
- Koszty działalności operacyjnej / *OPEX*
- Skonsolidowane sprawozdanie z sytuacji finansowej  
/ *Consolidated statement of financial position*
- Perspektywy 2010 / *2010 Outlook*

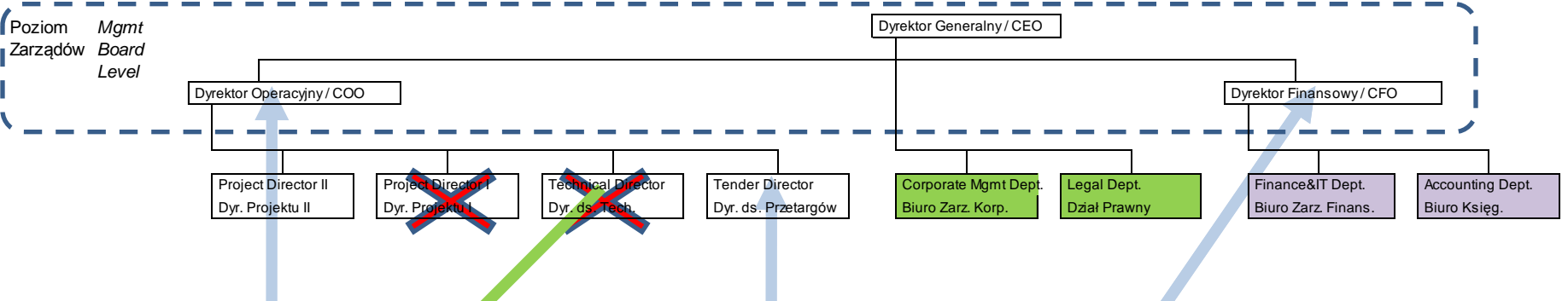
- Udział w przetargach ogłaszanych przez GDDKiA */participation in tenders announced by GDDKiA:*
  - A4 Katowice-Wrocław – dostosowanie istniejącej drogi do standardów autostrady płatnej */ adapting the existing road to toll motorway standards;*
  - A2 Łódź-Warszawa - zaprojektowanie budowa i zarządzanie płatną autostradą */design construct and project toll motorway managing;*
  - ETC– system elektronicznego poboru opłat od samochodów ciężarowych */ electronic toll collection system from heavy vehicles.*
- zakończeniu głównych prac remontowych na odcinku A4 Katowice-Kraków */completion the main renovation work on A4 Katowice-Kraków section*
- wzrost stawek za przejazd na odcinku A4 Katowice-Kraków */ increase in toll rates for A4 Katowice –Kraków*
- przyjęcie Kodeksu Etyki */ approval of Code of Ethics*
- działania na rzecz wzrostu efektywności Grupy Kapitałowej */ actions aimed at an increase in the Capital Group effectiveness:*
  - renegocjacja umów z dostawcami */renegotiation of contracts with suppliers;*
  - zwiększenie zakresu prac wykonywanych przez służby wewnętrzne */increasing the scope of work of internal staff*
  - łączenie stanowisk i inne zmiany organizacyjne */ merging of the positions and other organisational changes*

w etatach na koniec okresu / F.T.E as of the end of the period	2008	2009	TARGET
Osoby zarządzające / Top Managers	9,0	8,0	5,0
Kierownictwo średniego szczebla / Middle managers	34,3	32,5	16,0
Pracownicy biurowi / White-collar workers	52,1	50,3	53,0
Pracownicy fizyczni / Blue-collar workers	69,9	68,9	48,0
Kasjerzy / Toll collectors	113,0	107,5	102,0
<b>ŁĄCZNE ZATRUDNIENIE / TOTAL F.T.E.</b>	<b>278,3</b>	<b>267,2</b>	<b>224,0</b>

# PRZEGLĄD 2009 ROKU – ZMIANY ORGANIZACYJNE

/ 2009 OVERVIEW - REORGANIZATION

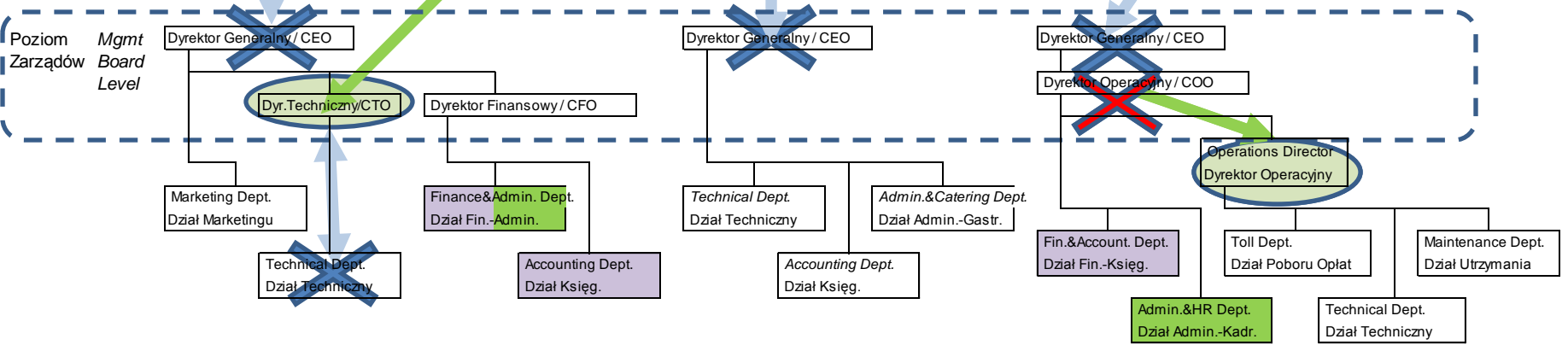
## Stalexport Autostrady S.A.



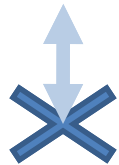
## Stalexport Autostrada Małopolska S.A.

## Biuro Centrum Sp. z o.o.

## Stalexport Transroute Autostrada S.A.

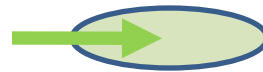


LEGENDA:  
LEGEND:



positions consolidated  
stanowiska skonsolidowane

manager dismissed  
menadżer zwolniony



manager transferred to a newly created position  
menadżer przeniesiony na nowe stanowisko



position eliminated  
stanowisko zlikwidowane

consolidation of administration  
konsolidacja administracji

consolidation of finance&accounting  
konsolidacja finansów i księgowości



tys. PLN	/ kPLN	2009	2008	Zmiana / change
Przychody ze sprzedaży	/ Revenues from sale	138 842	131 733	+5%
EBITDA*	/ EBITDA*	77 352	78 262	-1%
Wynik netto	/ Net profit	30 299	33 454	-9%
Nakłady inwestycyjne**	/ CAPEX **	123 269	107 645	+15%
Płynność bieżąca	/ Current ratio	2,92	1,67	+1,25
Dług netto ***	/ Net debt ***	137 761	100 979	+36%
Dług netto / EBITDA	/ Net debt / EBITDA	1,78	1,29	+0,49

\* EBITDA = Wynik na działalności operacyjnej + amortyzacja / EBITDA = EBIT + depreciation

\*\* z uwzględnieniem wykorzystania rezerwy na wymianę nawierzchni / including utilization of the provision for resurfacing

\*\*\* Dług netto = aktywa finansowe – zobowiązania finansowe / Net debt = financial assets – financial liabilities

# SKONS. SPRAWOZDANIE Z CAŁKOWITYCH DOCHODÓW

## / CONS. STATEMENT OF COMPREHENSIVE INCOME

w tys. PLN / in '000 PLN	2009	2008	Odchylenie/ Variance	Odchylenie % % Variance
Przychody ze sprzedaży / Revenues from sale	138 842	131 733	7 109	5,4%
Pozostałe przychody operacyjne / Other operating income	13 282	17 437	(4 155)	-23,8%
Koszty operacyjne / Opex	(74 772)	(70 908)	(3 864)	5,4%
<b>EBITDA</b>	<b>77 352</b>	<b>78 262</b>	<b>(910)</b>	<b>-1,2%</b>
<b>EBITDA MARŻA / MARGIN [%]*</b>	<b>56%</b>	<b>59%</b>		
Amortyzacja / Depreciations	(28 352)	(23 328)	(5 024)	21,5%
<b>EBIT</b>	<b>49 000</b>	<b>54 934</b>	<b>(5 934)</b>	<b>-10,8%</b>
Przychody finansowe / Financial Income	9 572	13 206	(3 634)	-27,5%
Koszty finansowe / Financial Expenses	(20 386)	(26 365)	5 979	-22,7%
Udział w wyniku jednostek stowarzyszonych / Share of results of associates	(1 181)	(1 550)	369	-23,8%
Podatek dochodowy i inne/Income Tax	(6 706)	(6 771)	65	-1,0%
<b>ZYSK (STRATA) NETTO / NET PROFIT (LOSS)</b>	<b>30 299</b>	<b>33 454</b>	<b>(3 155)</b>	<b>-9,4%</b>
<b>MARŻA NETTO / NET PROFIT MARGIN [%]**</b>	<b>22%</b>	<b>25%</b>		

\* EBITDA % = (EBIT + amortyzacja) / Przychody ze sprzedaży / EBITDA % = (EBIT + depreciation) / revenues from sale

\*\* marża netto % = zysk netto / przychody ze sprzedaży / net profit margin % = net profit / revenue from sale

# SKONS. PRZYCHODY

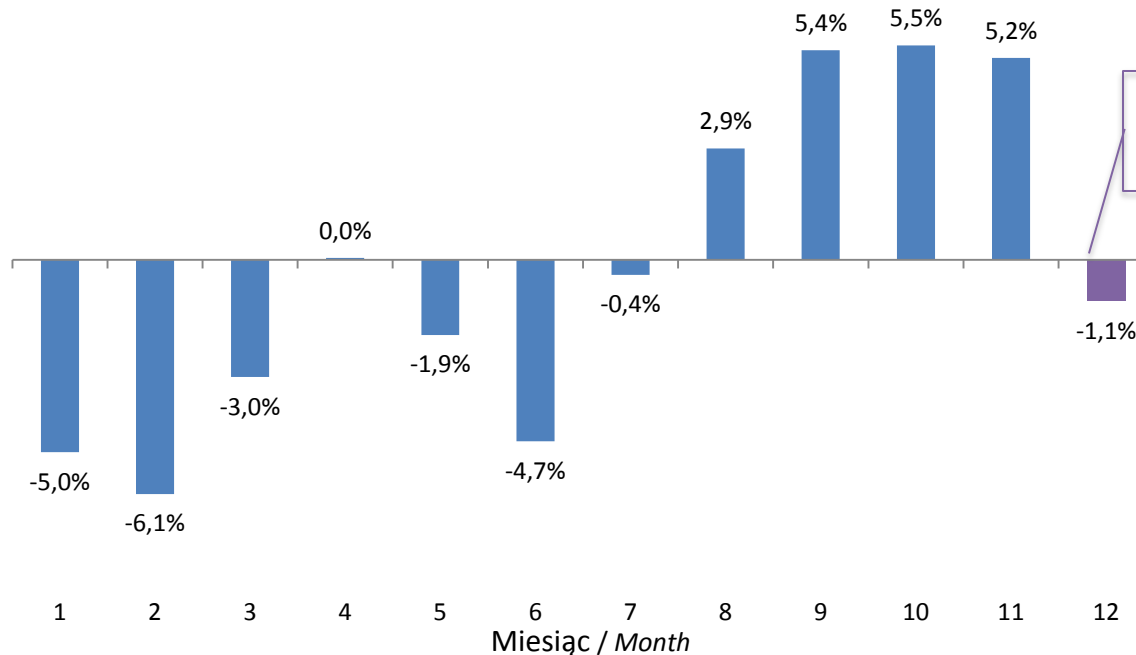
## / CONS. REVENUES

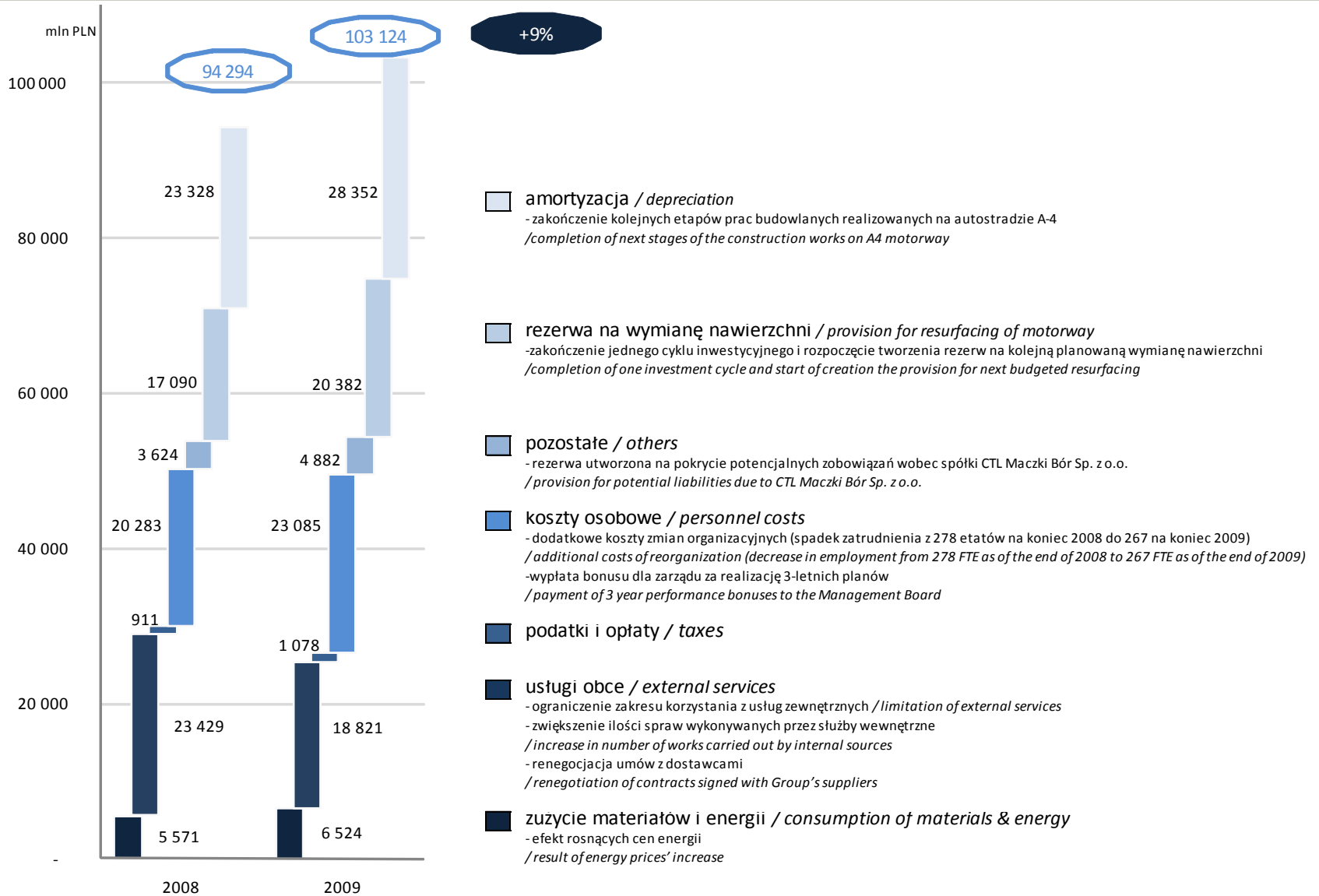
w tys. PLN / in '000 PLN	2009	2008	Odchylenie/ Variance	Odchylenie % % Variance	Opis / Description
Przychody z opłat - auta osobowe <i>Toll revenues for light vehicles</i>	88 969	83 990	4 979	5,9%	Wzrost poziomu ruchu o 3% - ADT increase about 3%
Przychody z opłat -auta ciężarowe <i>Toll revenues for heavy vehicles</i>	6 710	3 314	3 396	102,5%	Wzrost poziomu ruchu o 99% - ADT increase about 99%
Przychody z winiet - auta ciężarowe <i>Vignette revenues for heavy vehicles</i>	32 713	36 573	(3 860)	-10,6%	Spadek poziomu ruchu o -18% - ADT decrease about -18%
Przychody z winiet - rezerwa 2007 <i>Vignette revenues - provision 2007</i>		(4 076)	4 076	-100,0%	W 2008 dodatkowo rezerwa winietowa 4 mln PLN za 2007 / 2008 additional 4 mPLN of vignette provision for 2007
Pozostałe przychody <i>Other revenues</i>	10 450	11 932	(1 482)	-12,4%	Spadek przychodów z wynajmu powierzchni biurowej / Lease revenue decrease about Refakturowanie kosztów przetargów / <i>re invoicing of tender</i>
<b>RAZEM PRZYCHODY ZE SPRZEDAŻY</b> <b>TOTAL REVENUE FROM SALE</b>	<b>138 842</b>	<b>131 733</b>	<b>7 109</b>	<b>5,4%</b>	
Pozostałe przychody operacyjne <i>Other operating income</i>	3 138	4 822	(1 684)	-34,9%	W 2008 korekty podatku VAT i wartości majątku / in 2008 correction of taxes and assets value
Przychody jednorazowe <i>One-off revenues</i>	10 144	12 615	(2 471)	-19,6%	Rozwiązanie odpisów na dawne należności - reversal of the historical allowance
<b>PRZYCHODY RAZEM</b> <b>TOTAL REVENUES</b>	<b>148 986</b>	<b>144 348</b>	<b>4 638</b>	<b>3,2%</b>	



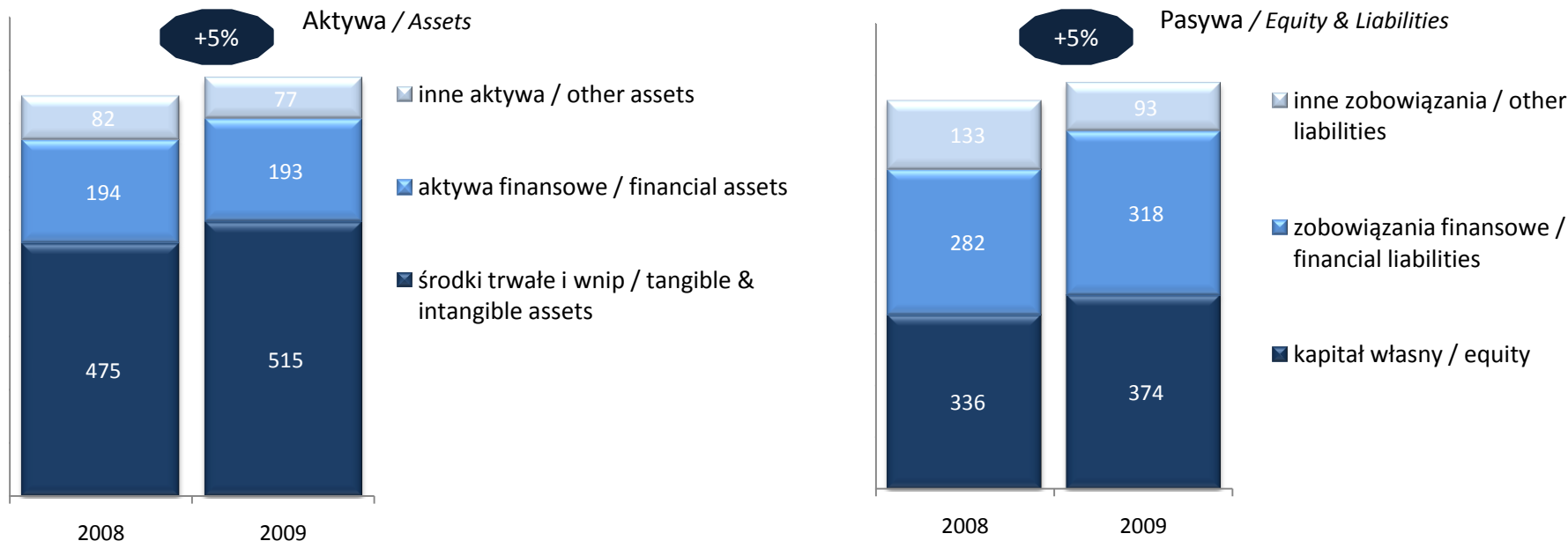
Sredni Dobowy Ruch / Average Day Traffic	2009	2008	Odchylenie/ Variance
auta osobowe / light vehicles	22 457	21 794	3%
auta ciężarowe / heavy vehicles	6 146	6 876	-11%
auta ciężarowe - opłaty / heavy vehicles - real toll	881	442	99%
auta ciężarowe - winiety / heavy vehicles - vignette	5 265	6 434	-18%
<b>Razem / total</b>	<b>28 603</b>	<b>28 670</b>	<b>-0,2%</b>

2009/2008 % SDR miesięcznie / 2009/2008 % ADT monthly traffic





# SKONS. SPRAWOZDANIE Z SYTUACJI FINANSOWEJ / CONS. STATEMENT OF FINANCIAL POSITION



Wzrostu sumy bilansowej z 751 mln PLN do 785 mln PLN (+5%) / increase in total assets from PLN 751m to PLN 785m (+5%):

- wzrost aktywów trwałych w konsekwencji zakończenia kolejnego etapu robót budowlanych / increase in tangible assets as a consequence of completion of next stages of construction works on A4 motorway
- wzrost kredytu do poziomu 130 mln PLN, który wykorzystywany jest do finansowania prac budowlanych na autostradzie A4 / increase in bank loans to the amount of 130 mPLN which is used to finance construction works on A4 motorway
- wzrost kapitałów własnych o wygenerowany w 2009 roku zysk netto / increase in equity due to net profit earned in 2009

tys. PLN	/ kPLN	<b>2009</b>	2008	Zmiana / change
Przychody ze sprzedaży	/ Revenues from sale	<b>3 176</b>	3 270	-3%
EBITDA*	/ EBITDA*	<b>798</b>	5 640	-86%
Wynik netto	/ Net profit	<b>5 422</b>	5 260	+3%
Nakłady inwestycyjne**	/ CAPEX **	<b>497</b>	645	-23%
Płynność bieżąca	/ Current ratio	<b>8,94</b>	8,44	+0,5
Krótkoterm. aktywa finansowe	/ short term financial assets	<b>145 948</b>	163 251	-11%
Zobowiązania finansowe	/ Financial liabilities	<b>65 863</b>	78 766	-16%

- kontynuacja działań na rzecz wzrostu efektywności Grupy Kapitałowej  
*/ pro-efficiency actions in Capital Group*
- udział w przetargach / nowych projektach / *participation in tenders / new projects:*
  - ETC – system elektronicznego poboru opłat od samochodów ciężarowych  
*/ electronic toll collection system from heavy vehicles*
  - inne przetargi ogłaszane przez GDDKiA / *other tenders announced by GDDKiA*
  - udział kapitałowy w istniejących projektach autostradowych  
*/ capital investment in current motorway projects*
- podstawowe grupy ryzyk związane z działalnością Grupy Kapitałowej  
*/ main risk groups relating to the Capital Group's activity:*
  - ekonomiczne - perspektywy polskiej gospodarki, sytuacja na rynkach finansowych  
*/ economic ones – prospects of Polish economy, situation on financial markets*
  - polityczne – zmiana ustawy o drogach publicznych (zakres podmiotowy użytkowników korzystających z winiet), prace legislacyjne zmierzające do zniesienia opłat za przejazd autostradą płatną w czasie trwania prac remontowych  
*/ political ones – amendment of the act on public roads (scope of vignettes users), legislative work aimed at abolishing the tolls for motorway during renovation works*

- pozostałe czynniki istotne dla rozwoju Grupy Kapitałowej  
*/other factors vital for the Capital Group development:*
  - propozycja GDDKiA oraz Ministra Infrastruktury w sprawie zmian do Umowy Koncesyjnej  
*/proposal of GDDKiA and the Infrastructure Minister on changes of the Concession Agreement*
  - podejście Rządu do udzielania koncesji na zarządzanie istniejącymi odcinkami autostrad  
*/Government's approach to granting concession for managing the existing motorway sections*